

2024
OFFROAD GÖZLEMCİ RAPORU

YARIŞMANIN ADI

TROFF Yarışı

Ayak

5. Ayak

Şehir

Trabzon

Tarih

18-20 Ekim 2024

Yarışma

Türkiye Ulusal Offroad Şampiyonası

Mahalli Offroad Yarışı

Diğer:

ORGANİZATÖR KULÜP

Trabzon Offroad Spor Kulübü

Adres

Yaylacık Mah. 1932 Nolu Sokak No: 2 Akçabat Trabzon

Telefon

0 533 469 19 67

Email

trabzonoffroad@hotmail.com

TOSFED GÖZLEMCİSİ

İbrahim Çağrı NERKİZ

Email

cagrinerkiz@tosfed.org.tr

Rapor Tarihi

30.10.2024

Organizasyon Puanı: 811,0 / 1000,0

Ciddi bir güvenlik endişesinin bildirilmesi gerektiğini düşünüyorsanız bu kutuyu işaretleyiniz:

DEĞERLENDİRME ÖLÇEĞİ

5	3	2	1
---	---	---	---

Gözlenciler, verilen cevapları ve yapılan değerlendirmeleri genişletmek amacıyla daha fazla yorum ve açıklama yapmaya teşvik edilir.

5 - STANDART ÜSTÜ

İstisnai derecede yüksek seviye, normal gereksinim ve beklentilerden daha iyi olan durumlar; yalnızca övgüye değer bir çabanın gösterildiği istisnai durumlarda verilecektir.

► YORUM YAPILMASI ZORUNLU

3 - STANDARDA UYGUN

Bu, tüm yarışmalarda yapılması gereken, beklenen kalite seviyesini temsil eder. Gereksinimler listesine mutlak şekilde uygunluk gösteren bir standardı temsil eder. Bu not, "özel" bir değerlendirmenin mümkün olmadığı durumlarda verilebilir.

► YORUM YAPILMASI ÖNERİLİR

2 - STANDART ALTI

Gerekli standarda uymak için iyileştirmeye ihtiyaç olduğunu ve büyük bir çaba gösterilmesi gerektiğini gösterir.

► YORUM + İYİLEŞTİRME PLANI + FOTOĞRAF ZORUNLU

1 - KABUL EDİLEMEZ

Bu değerlendirme, bir sonraki yarıştan önce iyileştirme yapılması gereken bir seviyeyi gösterir. Daha önce Standart Altı olarak değerlendirilmiş olabilir.

Bu not yalnızca istisnai durumlarda verilmeli ve yarış sırasında veya yarış sonunda organizatörle tartışılmalıdır.

► YORUM + İYİLEŞTİRME PLANI + FOTOĞRAF ZORUNLU

Not: Puanlamalar otomatik hesaplanmaktadır, tabloya müdahale etmeyiniz.

	5	3	2	1	Toplam Puan	Katsayı
I. Standart Dokümanlar ve Haritalar (19)	5	12		2	63	1
II. Start - Finiş - Ödül Töreni (21)	18	3			99	1
III. Güvenlik (19)	12	7			243	3
IV. Etaplar ve Yarışın Yapısı (40)	17	21	2		190	1,25
IV. Organizasyon (53)	29	23	1		216	1
Genel Toplam (152)	81	66	3	2	811	

Maks Puan: 1000

İyi Örnek

Kötü Örnek

ORGANİZASYONUN TANIMI VE KISA ÖZETİ

MERKEZ KONUMU

Yarışın toplam mesafesi	85.63 km	ÖE toplam mesafesi (km)	51.58 km
En Uzun ÖE (km)	9.52 km	En Kısa ÖE (km)	4.5 km
ÖE Zemin	TOPRAK	Ortalama hız (km/s)	49.4 Km/s
En Hızlı ÖE (km/s)	56.7 Km/s	En Yavaş ÖE (km/s)	42.1 Km/s

YARIŞMACI İSTATİSTİKLERİ

Sınıf	Toplam	SSV	Sınıf 1	Sınıf 2	Sınıf 3	Sınıf 4	Kadın Yarışmacı	Diğerleri
Katılımcı Sayıları	23	3		4	6	10		
Start Alan Kişi Sayısı	22	3		4	6	9		
Finiş Gören Kişi Sayısı	14	3		4	2	5		

KAZANANLAR

(Lütfen Tüm Kategorileri Belirtiniz)

Pozisyon	Pilot / Co-Pilot	Araç	Sınıf
1.	Ahmet KÖSE / Birol ÇORUHLU	Can-AM	SSV
2.	Ergün ÇİRKİN / Batuhan KORKUT	Can-AM	SSV
3.	Mehmet DEMİREL / Fettah YİĞİT	Can-AM	SSV

RESMİ GÖREVLİLER

Yarışma Direktörü	Ekrem BİRİNCİ
TOSFED Spor Komiserleri Başkanı	Caner OKAY
TOSFED Spor Komiseri	Latif SANCAK
Organizatör Kulüp Spor Komiseri	Burak ERBAY
Teknik Kontrol Sorumlusu	Süleyman GÖNENÇ

1.1 EK KURALLAR

1.1.1	Federasyona zamanında gönderilmesi	5	3	2	1
Notlar	yarışma ek kuralları asgari süre içinde sportife iletilmemiştir				X
1.1.2	Onaylanmış ek kuralların belirtildiği sürede üst düzey görevlilere gönderilmesi	5	3	2	1
Notlar	yarışma ek kuralları asgari süre içinde görevlilere iletilmemiştir				X
1.1.3	Ek kurallarda belirtilen tarihlerde web sitesinde ilan edilmesi	5	3	2	1
Notlar		X			

1.2 YOL NOTU

1.2.1	Baskı kalitesi ve kullanılabilirliği (Arkalı önlü baskı, renkli, kalın kağıt, A5 boyut, spiralli olması, okunabilirliği)	5	3	2	1
Notlar			X		
1.2.2	Yol Notunun içeriği ve kapsamı (Çizim olması, simgelere ve yer yön levhalarına yer verilmesi, normal ve özel etapları kapsamı)	5	3	2	1
Notlar		X			
1.2.3	Yol Notunda yer alan bilgilerin etaplarla örtüşmesi	5	3	2	1
Notlar			X		

1.3 ZAMAN KARNESİ VE GÖZETMEN DOKÜMANLARI

1.3.1	TOSFED standart formatlarına uygunluğu, baskı kalitesi ve kullanılabilirliği (Kalın kağıt, renkli, okunabilirliği vs)	5	3	2	1
Notlar			X		
1.3.2	Yer alan bilgilerin zaman çizelgesi (itinerary) ile örtüşmesi	5	3	2	1
Notlar			X		

1.4 GÜVENLİK PLANI

1.4.1	Güvenlik Planının içeriği ve baskı kalitesi (Kalın kağıt, A4 boyut, renkli vs)	5	3	2	1
Notlar			X		
1.4.2	Mukavemet Etabı'nda ilgili görevlilere doküman olarak dağıtılmış olması (112, İtfaiye, AFAD, UMKE ve üst düzey görevliler vs.)	5	3	2	1
Notlar		X			
1.4.3	Seyirci Etabı'nda ilgili görevlilere doküman olarak dağıtılmış olması (112, İtfaiye, AFAD, UMKE ve üst düzey görevliler vs.)	5	3	2	1
Notlar			X		

1.4.4	Güvenlik Planının yarışma boyunca uygulanışı	5	3	2	1
Notlar	Güvenlik Planı uygulaması örnek nitelikteydi.	X			

1.5 DİĞER STANDART DOKÜMANLAR

1.5.1	Kayıt ve Start Listeleri (Zamanında yayınlanması, doğruluğu,ilan şekli, baskı kalitesi vs.)	5	3	2	1
Notlar			X		

1.5.2	Yarışmacılara verilen tebligatların ve kararların formatı/uygunluğu, bültenlerin imzalı dağıtımı ve ilan şekli (ilan panosuna asılması, sarı kağıda basılı olması, dosyalanması vb.)	5	3	2	1
Notlar			X		

1.5.3	Üst Düzey Görevlilere verilen yarış dosyasının sunumu ve evrakların tam olması	5	3	2	1
Notlar			X		

1.5.4	Servis Alanının kullanım şemasının önceden duyurulması, basılı halinin yeterli büyüklükte olması ve ilgili alanlara asılması	5	3	2	1
Notlar			X		

1.6 HARİTALAR

1.6.1	Genel ve Özel Etap haritaların kalitesi, içeriği ve anlaşılabilirliği (Görsel netliği, harita terimleri ve simgeleri)	5	3	2	1
Notlar		X			

1.6.2	Seyirci bilgilendirme haritalarının sosyal medyada paylaşımı	5	3	2	1
Notlar			X		

1.6.3	Haritaların yayınlanması ve dağıtımı (ilan panosu, sosyal paylaşım uygulamaları, web sayfası vb.)	5	3	2	1
Notlar			X		

II. SEREMONİK START - START - FİNİŞ - ÖDÜL TÖRENİ

21 değerlendirme

2.1 SEREMONİK START

2.1.1	Seremonik Start yerinin uygunluğu (Düz bir alana planlanmış olması, gözetmen noktalarının uygun yerlere planlanmış olması vs)	5	3	2	1
Notlar		X			

2.1.2	TOSFED bayrağının veya logosunun kullanımı (Konumu, ebatı, görseelliği vb.)	5	3	2	1
Notlar		X			

2.1.3	Protokol katılımı	5	3	2	1
Notlar			X		

2.1.4	Şampiyona logosunun kullanımı, varsa şampiyona isim sponsorunun görselinin kullanılması (Konumu, ebatı, görseelliği vb.)	5	3	2	1
Notlar		X			
2.1.5	Planlanan zamanda yapılması	5	3	2	1
Notlar		X			
2.1.6	Ses sisteminin ve ekranların kullanımı	5	3	2	1
Notlar			X		

2.2 START

2.2.1	Start yerinin uygunluğu (Düz bir alana planlanmış olması, gözetmen noktalarının uygun yerlere planlanmış olması vs)	5	3	2	1
Notlar		X			
2.2.2	TOSFED bayrağının veya logosunun kullanımı (Konumu, ebatı, görseelliği vb.)	5	3	2	1
Notlar		X			
2.2.3	Şampiyona logosunun kullanımı, varsa şampiyona isim sponsorunun görselinin kullanılması (Konumu, ebatı, görseelliği vb.)	5	3	2	1
Notlar		X			
2.2.4	Start ZK, Start ve Diagonal tabelalarının planlanması ve uygunluğu (Tabelaların standart uygunluğu,netliği,mesafeleri ve yerleşim şekli)	5	3	2	1
Notlar		X			

2.3 FİNİŞ

2.3.1	Finiş yerinin uygunluğu (Güvenlik açıdan uygunluğu, gözetmen noktalarının uygun yerlere planlanmış olması vs)	5	3	2	1
Notlar		X			
2.3.2	Türk bayrağının bulunması ve konumu (Konumu, ebatı, görseelliği vb.)	5	3	2	1
Notlar		X			
2.3.3	FF, Stop ve Diagonal tabelalarının planlanması ve uygunluğu (Tabelaların standart uygunluğu,netliği,mesafeleri ve yerleşim şekli)	5	3	2	1
Notlar		X			

2.4 ÖDÜL TÖRENİ

2.4.1	Ödül Töreni alanının uygunluğu	5	3	2	1
Notlar		X			
2.4.2	TOSFED bayrağının veya logosunun kullanımı (Konumu, ebatı, görseelliği vb.)	5	3	2	1
Notlar		X			

2.4.3	Şampiyona logosunun kullanımı, varsa şampiyona isim sponsorunun görselinin kullanılması (Konumu, ebatı, görselliği vb.)	5	3	2	1
Notlar		X			
2.4.4	Protokol katılımı	5	3	2	1
Notlar			X		
2.4.5	Kupaların kalitesi, takdimi, sunuş ve akışı	5	3	2	1
Notlar		X			
2.4.6	Podyumun veya ödül kürsüsünün uygun olması	5	3	2	1
Notlar		X			
2.4.7	Planlanan zamanda yapılması	5	3	2	1
Notlar		X			
2.4.8	Ses sisteminin ve ekranların kullanımı	5	3	2	1
Notlar		X			

III. GÜVENLİK

19 değerlendirme

3.1 ÖNCÜ, GÜVENLİK VE KURTARMA ARAÇLARI

3.1.1	Öncü aracın (O) her start öncesi hazır olup olmadığı	5	3	2	1
Notlar		X			
3.1.2	Öncü araçlarının tanıtıcı etiket, ışık, siren ve sesli uyarı sistemine sahip olması, sistemin çalışırllığı	5	3	2	1
Notlar			X		
3.1.3	Öncü araç (O) aynı şartları sağlayan yedeğinin olup olmadığı, yeterliliği	5	3	2	1
Notlar		X			
3.1.4	Güvenlik Planında belirtildiği gibi yerleşim planına uyulması (Kurtarıcı, Gözetmen, Sektör, Güvenlik Araçları vs)	5	3	2	1
Notlar		X			
3.1.5	Etapların içindeki kurtarıcı araçların yeterliliği ve etkinliği (zamanında müdahale, etabın hızlı boşaltılması vb)	5	3	2	1
Notlar			X		
3.1.6	Öncü Araç Zaman Çizelgesinin olması ve uygulanması	5	3	2	1
Notlar		X			
3.1.7	Özel Etapların araç takip sistemi ile yarış merkezinde tam kontrolü ve yeterliliği	5	3	2	1
Notlar		X			

3.2 İLK YARDIM ARAÇLARI VE EKİPLERİ

3.2.1	Ambulansın konumları, teçhizatı, medikal ve müdahale kapasitesi (Güvenlik Planında belirtildiği konumda ve sayıda vs)	5	3	2	1
Notlar		X			
3.2.2	UMKE'nin konumları, teçhizatı, medikal ve müdahale kapasitesi (Güvenlik Planında belirtildiği konumda ve sayıda vs)	5	3	2	1
Notlar		X			
3.2.3	Yangın araçlarının konumu ve müdahale kapasitesi (Güvenlik Planında belirtildiği konumda ve sayıda vs)	5	3	2	1
Notlar			X		
3.2.4	Kurtarma araçlarının anında müdahale imkanı (Güvenlik Planında belirtildiği konumda ve sayıda vs)	5	3	2	1
Notlar		X			
3.2.5	Acil Müdahale Noktası (etabın orta noktası) belirtilmesi, tabelaların ve konumun uygunluğu (Güvenlik Planında belirtildiği konumda ve sayıda vs)	5	3	2	1
Notlar		X			

3.3 SEYİRCİ GÜVENLİĞİ

3.3.1	Yarışma öncesi seyircilerin güvenlik hakkında bilgilendirilmesi (sosyal medya, web sayfası, ilgili alanlara afişlerin asılması)	5	3	2	1
Notlar	Sosyal medya ve Web sayfasında duyurular ve bölge halkına dağıtım iyi yapılmış	X			
3.3.2	"Girilmez" yazılı alanların gerekli sembollerle işaretlenmesi, bantlanması ve görevliler tarafından kontrolü	5	3	2	1
Notlar			X		
3.3.3	Seyirci alanlarının açık ve net olarak belirtilmesi, gerekli tabelalar ve görevliler ile kontrol altında tutulması ve gerekirse fiziksel olarak korunması (lastikler, saman balyaları, çarpışma bariyerleri, vs.)	5	3	2	1
Notlar			X		
3.3.4	Seyirci Alanlarında seyircileri kontrol edebilmek veya uyarmak için ikaz düdüğü, sesli anons sistemi vs teçhizatlarına sahip olmak.	5	3	2	1
Notlar			X		
3.3.5	Seyircilerin güvenliği için yeterli miktarda güvenlik görevlisi veya kolluk kuvvetinin olması	5	3	2	1
Notlar		X			
3.3.6	Yarış bölgesinde yaşayanların bilgilendirilmesi ve bilgilendirici lehvaların ilgili alanlarda kullanılması	5	3	2	1
Notlar			X		

3.3.7	Özel etaba çıkan bağlantı yollarının fiziksel olarak kapatılması ve korunması	5	3	2	1
Notlar		X			

IV. ETAPLAR VE YARIŞIN YAPISI

40 değerlendirme

4.1 ÖZEL ETAPLAR

4.1.1	Özel Etapların kurallara uygun hazırlanması (engel, şikan, planlı aralıklarla kapı planlaması vs)	5	3	2	1
Notlar			X		
4.1.2	Ortalama hızların uygunluğu	5	3	2	1
Notlar			X		
4.1.3	Özel Etap uzunluklarının talimatlara uygunluğu	5	3	2	1
Notlar			X		
4.1.4	Tehlikeli alanların uyarı levhaları ile belirtilmesi ve yönlendirmenin yapılması	5	3	2	1
Notlar		X			
4.1.5	Özel Etaplarda yeterli sayıda görevli bulundurulması (Etap Sorumluları, Kurtarıcı vs)	5	3	2	1
Notlar		X			
4.1.6	Etap Sorumluları, Kurtarıcı görevlilerinin belirgin yekek veya kıyafet giymesi	5	3	2	1
Notlar		X			

4.2 SERVİS ALANLARI

4.2.1	Servis Alanının giriş/çıkış noktalarının ayrı olması ve uygunluğu (İlgili alanların çevrili ve levhalarla belirtilmiş olması vs)	5	3	2	1
Notlar			X		
4.2.2	Servis Alanına yakın bir alanda hijyenik tuvaletlerin bulunması.	5	3	2	1
Notlar			X		
4.2.3	İşaretlenmiş veya levhalarla belirtilmiş alanlarda yangın söndürme ekipmanlarının bulunması	5	3	2	1
Notlar			X		
4.2.4	Sevis Alanında Tıbbi müdahale için medikal ekibin bulundurulması (Ambulans, sağlık kabini vb kurulması)	5	3	2	1
Notlar		X			
4.2.5	Servis Alanına yakın bir alanda Catering/gıda alanlarının bulunması	5	3	2	1
Notlar			X		

4.2.6	Servis alanında seyircilerin güvenli alanlarda bulunması (Seyirci yolu, belirtilmiş seyirci alanı vs.)	5	3	2	1
Notlar			X		
4.2.7	Yeterli büyüklükte, iyi konumlandırılmış resmi ilan ve neticeler panosunun bulunması ve evrak/dokümanların zamanında asılması, korunması	5	3	2	1
Notlar	Resmi ilan panosunun kullanımı gelişmeli, özellikle şartlardan korunması sağlanmalı			X	
4.2.8	Servis Alanının yeterli büyüklükte olması, kurallarda belirtildiği ölçülerde yerleşim planının yapılmış olması ve yarışmacılara duyurulması	5	3	2	1
Notlar			X		
4.2.9	Servis Alanının temizliği ve beli başlı alanlarda çöp kutularının olması	5	3	2	1
Notlar			X		
4.2.10	Zeminin kalitesi, durumu (Düz alan, toprak, beton, asfalt vs)	5	3	2	1
Notlar	Zemin standartı beton (3), Servis Alanı Zemini iyileştirilmeli			X	
4.2.11	Servis Alanı tabelalarının konumu, netliği ve kurallara uygunluğu	5	3	2	1
Notlar			X		
4.2.12	Servis Alanı aydınlatma tertibatının yeterliliği	5	3	2	1
Notlar			X		
4.2.13	Atık yağ varili bulundurulması	5	3	2	1
Notlar		X			

4.3 YAKIT İKMAL ALANLARI

4.3.1	Servis Alanı dışında ve Servis Çıkışı'ndan sonra bir alanda konumlandırılması ve yeterli büyüklüğe sahip olması	5	3	2	1
Notlar			X		
4.3.2	Araç giriş ve çıkış alanlarının elverişliliği	5	3	2	1
Notlar			X		
4.3.3	Güvenlik için, ilgili alanın ikaz levhaları ve jüt,bant gibi materyallerle korunması	5	3	2	1
Notlar			X		
4.3.4	Hava şartlarından korunması (Üstü kapalı bir alan, çadır vs.)	5	3	2	1
Notlar		X			
4.3.5	Tam donanımlı kullanıma hazır yangın söndürme aletlerinin (veya itfaiye, arazöz vb) bulunması	5	3	2	1
Notlar			X		
4.3.6	Yakıt İkmal Alanı tabelalarının konumu, netliği ve kurallara uygunluğu	5	3	2	1
Notlar		X			

4.4 KAPALI PARK

4.4.1	Alanın uygunluğu, büyüklüğü, giriş çıkış noktalarının elverişliliği	5	3	2	1
Notlar		X			
4.4.2	Kapalı Park aydınlatma tertibatının yeterliliği	5	3	2	1
Notlar			X		
4.4.3	Görevliler tarafından korunması ve jüt,bant gibi materyallerle çevrili olması	5	3	2	1
Notlar		X			
4.4.4	Kapalı Park tabelalarının konumu, netliği ve kurallara uygunluğu	5	3	2	1
Notlar		X			

4.5 TEKNİK KONTROL

4.5.1	Alanın uygunluğu, büyüklüğü, giriş çıkış noktalarının elverişliliği	5	3	2	1
Notlar		X			
4.5.2	Çalışma şartları uygunluğu (Çadır, masa, sandalye, kırtasiye malzemesi, kayıt listesi)	5	3	2	1
Notlar			X		
4.5.3	Kullanıma hazır yangın söndürme aletlerinin bulunması ve yeterliliği	5	3	2	1
Notlar		X			
4.5.4	Ek kurallar/bülten dahilinde belirtilen zamana uyulması	5	3	2	1
Notlar		X			
4.5.5	Teknik Kontrol tabelalarının konumu, netliği ve kurallara uygunluğu	5	3	2	1
Notlar		X			

4.6 BRİFİNG

4.6.1	Alanın uygunluğu. (yeterli büyüklükte, temiz, oturma alanları vs.)	5	3	2	1
Notlar			X		
4.6.2	Bilgilendirmenin yeterliliği, anlaşılabilirliği	5	3	2	1
Notlar			X		
4.6.3	Ek kurallar/bülten dahilinde belirtilen zamana uyulması, katılım kontrolünün yapılması ve sonrası yapılan işlemleri	5	3	2	1
Notlar			X		

4.7 YOL KEŞFİ

4.7.1	Mukavemet etabı yol keşfinin talimatlara uygun organize edilmesi (Gözetmen bulunması, araç takip, hız kontrolü, geçiş sayısı kontrolü)	5	3	2	1
Notlar		X			
4.7.2	Seyirci etabının yol keşfinin talimatlara uygun organize edilmesi	5	3	2	1
Notlar		X			
4.7.3	Yol Keşfinin talimatlarda belirtilen kurallara göre yapılması (Ek kurallarda/bültende belirtilen süre içerisinde başlaması ve bitmesi)	5	3	2	1
Notlar		X			

V. ORGANİZASYON

53 değerlendirme

5.1 GENEL ORGANİZASYON

5.1.1	İdari kontrol öncesi hazırlıklar, dokümantasyonların tam olması ve ilgili alanların oluşturulması	5	3	2	1
Notlar		X			
5.1.2	Yeterli miktarda ofis ve kırtasiye malzemesinin bulunması	5	3	2	1
Notlar		X			
5.1.3	İdari kontrolün belirtilen zaman aralığında yapılması	5	3	2	1
Notlar		X			
5.1.4	İdari kontrol sırasında talimatlara uygun evrakların kontrolü	5	3	2	1
Notlar		X			
5.1.5	Yarışmacı numarası ve reklam etiketlerinin talimatlara uygunluğu ve kalitesi	5	3	2	1
Notlar		X			
5.1.6	Organizasyon öncesinde/sırasında takımlara, görevlilere ve TOSFED görevlilerine gereken genel desteğin ve yardımın sağlanması	5	3	2	1
Notlar		X			
5.1.7	Resmi ilan panosunun konumu, yeterli büyüklükte olması, evrak/dokümanların zamanında asılması ve korunması	5	3	2	1
Notlar	Oteldeki Ekran kullanımı etkili, fakat Servis alanları panoları gelişmeli.		X		
5.1.8	Yarışmacılarla İletişim Sorumlusunun belirgin yekek veya kıyafet giymesi	5	3	2	1
Notlar		X			
5.1.9	TOSFED tarafından sağlanan yarışma malzemelerinin hava şartlarına göre korunması ve eksiksiz iade edilmesi	5	3	2	1
Notlar		X			

5.2 TANITIM VE MEDYA

5.2.1	Yarışma öncesi tanıtım (tv, radyo, dergi, gazete, afişler ve sosyal portallar vb.)	5	3	2	1
Notlar			X		
5.2.2	Yarışma sırasında ve sonrasında medya yayını ve kapsamı.	5	3	2	1
Notlar		X			
5.2.3	Yarışma öncesi basın toplantısının yapılması	5	3	2	1
Notlar		X			

5.3 YARIŞMA MERKEZİ

5.3.1	Yarışma merkezinin konumu, uygunluğu (haberleşme, neticelendirme vs gibi alanlar)	5	3	2	1
Notlar		X			
5.3.2	Yarışma merkezinin hazırlanması (evraklar,bilgisayar,internet) ve yeterli büyüklükte olması. (Araç Takip Sistemini izleyecek alanın oluşturulması)	5	3	2	1
Notlar		X			
5.3.3	Yaka kartı ve kimlik kontrolünün yapılması	5	3	2	1
Notlar	Yaka Kartı Kontrolü sağlanmalı		X		
5.3.4	Üst düzey görevliler için yarışma merkezine yakın, ayrılmış, uygun park alanlarının oluşturulması.	5	3	2	1
Notlar			X		
5.3.5	Yönlendirme tabelalarının çeşitli alanlarda bulunması, genel işaretleme sisteminin bulunması	5	3	2	1
Notlar			X		

5.4 MEDYA

5.4.1	Medya merkezinin uygunluğu, konumu ve büyüklüğü	5	3	2	1
Notlar		X			
5.4.2	Özel etap içerisinde medya alanlarının oluşturulması, günlük akredite medya mensuplarının alan içinde olmasının sağlanması,	5	3	2	1
Notlar			X		
5.4.3	Ulusal ve yerel medyanın katılımı, influencer veya sosyal yayıncıların katılımı	5	3	2	1
Notlar			X		
5.4.4	Medya akreditasyon işleminin yapılması ve ilgili yeleklerin verilmesi	5	3	2	1
Notlar		X			

5.5 SONUÇLAR/NETİCELER

5.5.1	Her gün sonunda kısmi/genel sınıflandırmaların zamanında ve doğru yayınlanması	5	3	2	1
Notlar		X			
5.5.2	Neticeler sisteminin yedeğinin olması. (Excel tabanlı bir sistemin çalışır durumda olması)	5	3	2	1
Notlar		X			
5.5.3	Neticelerin internet ortamında zamanında paylaşımı (hızı,içeriği,sosyal medyada yer alması ve yarış sonu TOSFED'e iletilmesi)	5	3	2	1
Notlar		X			

5.6 GÖREVLİLER

5.6.1	Spor Komiserinin yeterliliği, tecrübesi ve performansı.(TOSFED tarafından atanan)	5	3	2	1
Notlar		X			
5.6.2	Spor Komiserinin yeterliliği, tecrübesi ve performansı.(Kulüp tarafından atanan)	5	3	2	1
Notlar		X			
5.6.3	Güvenlik Sorumlusunun ve ekibinin yeterliliği, tecrübesi ve performansı	5	3	2	1
Notlar		X			
5.6.4	Neticeler Sorumlusunun ve ekibinin yeterliliği, tecrübesi ve performansı	5	3	2	1
Notlar			X		
5.6.5	Spor Komiserleri Sekreterinin yeterliliği, tecrübesi ve performansı	5	3	2	1
Notlar			X		
5.6.6	Yarışmacılarla İletişim Sorumlusunun yeterliliği, tecrübesi ve performansı	5	3	2	1
Notlar			X		
5.6.7	Medya Sorumlusunun yeterliliği, tecrübesi ve performansı	5	3	2	1
Notlar			X		
5.6.8	Etap Sorumlularının ve ekibinin yeterliliği, tecrübesi ve performansı	5	3	2	1
Notlar			X		
5.6.9	Servis Alanı Sorumlusunun yeterliliği, tecrübesi ve performansı	5	3	2	1
Notlar			X		
5.6.10	Tıbbi Sorumlunun ve ekibinin yeterliliği, tecrübesi ve performansı	5	3	2	1
Notlar	Tıbbi sorumlu daha fazla medikal edip ile koordine çalışmalı			X	

5.7 GÖZETMENLERİN OLANAKLARI

5.7.1	Yeterli malzeme verilmiş olması (Chronoprinter ve Fotosel pilleri, Telsizler ve çalışabilir durumda olması vs.)	5	3	2	1
Notlar			X		
5.7.2	Gözetmen brifinginin belirtilen zamanda yapılmış olması	5	3	2	1
Notlar		X			
5.7.3	Gözetmenlere sağlanan konaklama imkanının talimatlara uygun olması (Otelin hijyenik olması, sıcak su imkanı vs)	5	3	2	1
Notlar			X		
5.7.4	Gözetmenlere sağlanan ulaşım ve kumanya olanaklarını (Ulaşım şartları, kumanyaların tazeliği ve yeterliliği vs.)	5	3	2	1
Notlar			X		
5.7.5	Gözetmenlerin ve yarışma görevlilerinin kolay tanınmasına yardımcı olacağı yeleklerin/kartlarının uygunluğu (Yelekler yeterli sayıda ve temiz olması)	5	3	2	1
Notlar		X			
5.7.6	Gözetmenlerin uygun yerleşimi ve etkin bir biçimde hava koşullarından korunması. (Masa, sandalye, çadır, yağmurluk, şemsiye, çöp poşeti vs)	5	3	2	1
Notlar			X		
5.7.7	Kontrol noktalarında zaman çizelgesi ve start listesinin hazır bulunması (Start Listesi, Ek Bültenler vs)	5	3	2	1
Notlar		X			
5.7.8	Kontrol noktalarının açık bir biçimde işaretli olması, çit veya şerit kullanarak kontrol altına alınıp korunması.	5	3	2	1
Notlar		X			
5.7.9	Gözetmen kontrol noktalarında yangın söndürücülerin bulundurulması	5	3	2	1
Notlar		X			
5.7.10	Zaman alma ekipmanları ve malzemelerinin yönetmeliklere uygun olarak kullanımı. (Işıklı Start, Photocell, chronoprinter vs)	5	3	2	1
Notlar		X			

5.8 HABERLEŞME

5.8.1	Direktör ile Etap Sorumlusu arasında, ÖE orta nokta, güvenlik noktaları ve ÖE finiş/stop noktaları arasında kesintisiz haberleşme	5	3	2	1
Notlar		X			
5.8.2	Yarış Merkezi ile Güvenlik ve Tıbbi Sorumlular arası haberleşme	5	3	2	1
Notlar			X		

5.8.3	Yarış Merkezi ile Spor Komiserleri ve TOSFED Gözlemcisi arası haberleşme	5	3	2	1
Notlar		X			
5.8.4	Gözetmenlerin birbirleri arasındaki haberleşme	5	3	2	1
Notlar			X		

5.9 SEYİRCİ ALANLARININ PLANLANMASI

5.9.1	Seyirci alanlarının uygunluğu, konumu ve güvenliği. (Bariyer ve jüt ile korunması)	5	3	2	1
Notlar			X		
5.9.2	Seyirci alanında bulunan görevlilerinin yeterliliği ve belirgin kıyafet/yelek giymesi	5	3	2	1
Notlar	Örnek niteliğinde çalışma yapılmıştır.	X			
5.9.3	Seyirciye sunulan hizmet ve yardım (park yeri, seyirci ulaşım yolları ve yönlendirme levhaları)	5	3	2	1
Notlar			X		
5.9.4	Seyirci alanındaki catering ve tuvalet gibi imkanlar	5	3	2	1
Notlar			X		
5.9.5	Yarışma süresince verilen / sunulan bilgi, ses düzeni eğlence ve aktiviteler	5	3	2	1
Notlar			X		

GENEL GÖZLEMLER

Güvenlik ve etap ekibi çok koordine çalıştı. Yarış Merkezi olarak idari kontrol ve teknik kontrolün otelde yapılması; şampiyona kalitesi açısından örnek görünümdeydi. Seyirci ilgisi yüksekti, Mukavemet etabı için farklı servis alanı kurulması ve yönetilmesi önemliydi. Fakat zemin şartları iyileştirilmeli. Seyirci Etabı Çevre düzeni ve görünümü iyileştirilmeli. Yarışmacılara verilen bilgiler, sportif yönetim ve Güvenlik Planı uygulaması örnek niteliğindedir. Özet olarak başarılı bir organizasyondur.

Bu Yarışmanın En Dikkat Çekici Üç Olumlu Yönü Nedir?

1	Güvenlik ekibinin uyumu ve Çözüm odaklı çalışması.
2	Yarışma Merkezi düzeni
3	Seyirci Katılımı

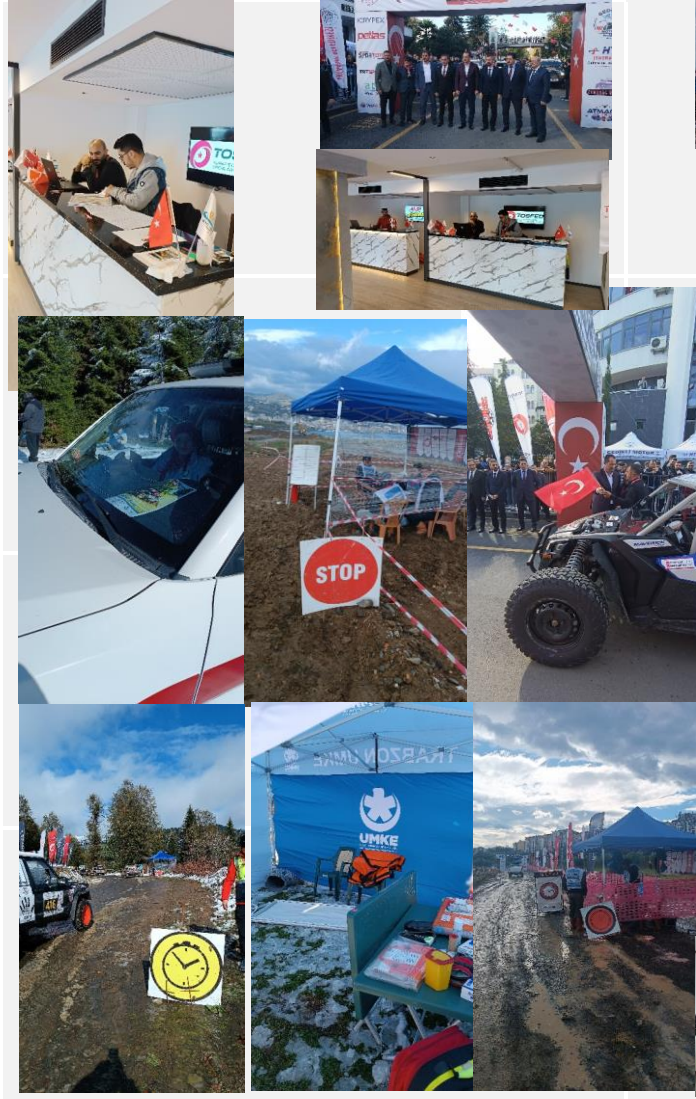
Gelecek Yıl İyileştirilmesi Gereken Üç Husus Nedir?

1	Seyirci Etabı Çevre düzeni ve görünümü iyileştirilmeli.
2	Servis alanı zemin şartları iyileştirilmeli
3	Dış mekanlarda kullanılan ilan panosu geliştirilmeli.

OLAYLAR - KAZALAR

Aşağıya olay veya kaza durumuyla ilgili açıklamalarınızı ve ilgili tüm belgeleri ekleyin (tıbbi raporlar, direktör raporları, fotoğraflar, çizimler, vb.)

YARIŞA AİT FOTOĞRAFLAR



TÜM FOTOĞRAFLAR İÇİN TIKLAYINIZ

